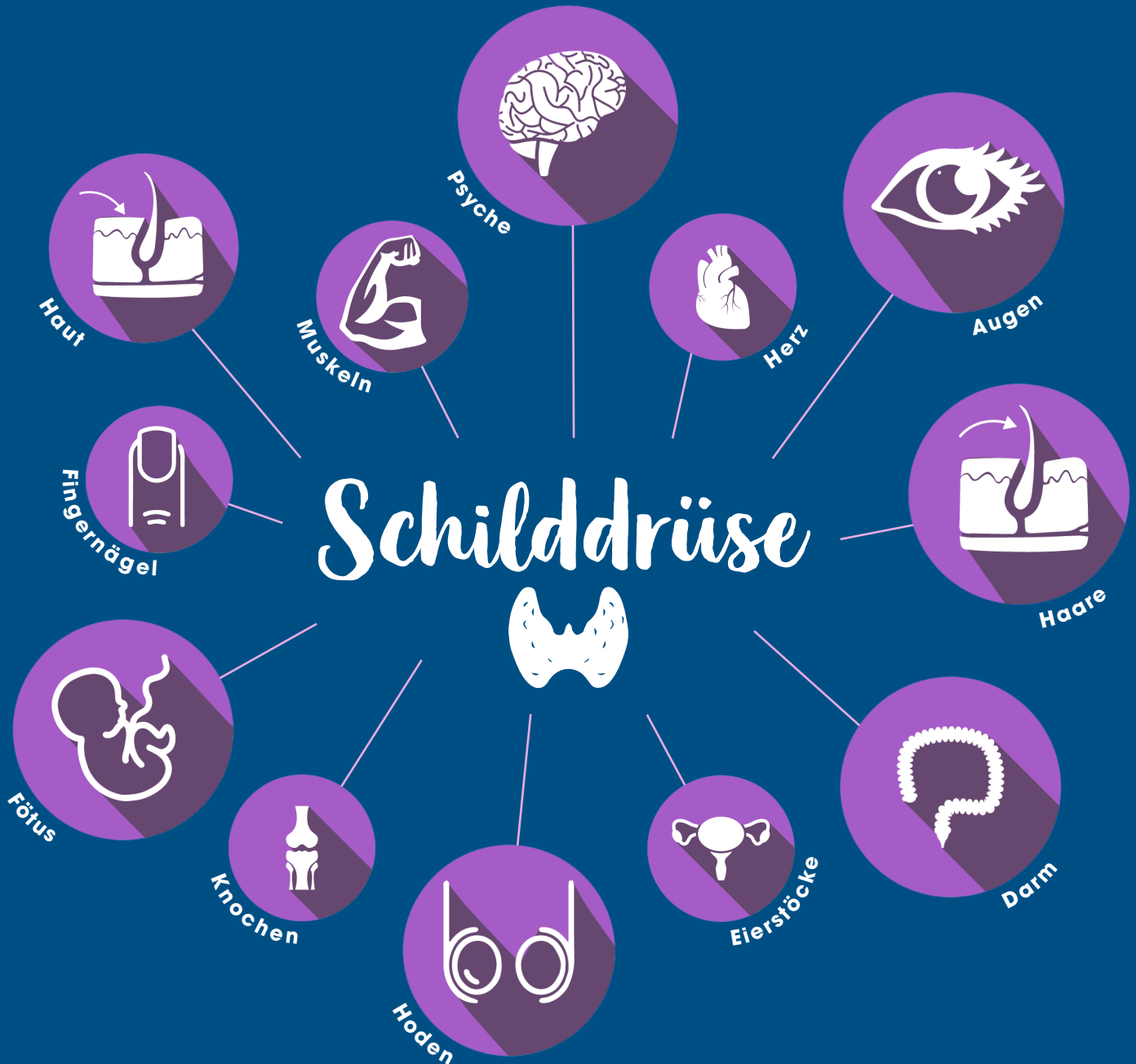


Einfluss von



# Schilddrüsenhormonen auf den menschlichen Körper



Henning   
informiert

Henning ist eine Marke der Sanofi-Aventis Deutschland GmbH

# Überfunktion

## Haut, Haare, Nägel

- Haarausfall
- feuchte, rosige Haut

## Psyche und Persönlichkeit

- innere Unruhe
- Reizbarkeit
- Gefühlsschwankungen

## Herz und Kreislauf

- Schneller Pulsschlag
- Herzrhythmusstörungen, Vorhofflimmern
- Blutdruck: Erhöhung des oberen (systolischen) Wertes

## Magen und Darm

- Durchfall
- Bauchschmerzen
- Heißhunger

## Sexualität und Fruchtbarkeit

- Fehlgeburten
- Störungen des weiblichen Zyklus

## Stoffwechsel

- Wärmeintoleranz
- Erniedrigung der Fettwerte im Blut
- Schweißneigung
- Gewichtsabnahme

## Nerven und Muskeln

- muskuläre Schwäche und Kraftlosigkeit
- Zittern der Finger
- körperliche Unruhe

# Unterfunktion

## Haut, Haare, Nägel

- Haarausfall
- trockene, blasse Haut
- brüchige Nägel

## Psyche und Persönlichkeit

- allgemeines Desinteresse
- depressive Gereiztheit
- Antriebsarmut

## Herz und Kreislauf

- Langsamer Pulsschlag

## Magen und Darm

- Verstopfung

## Sexualität und Fruchtbarkeit

- Fehlgeburten, Libidoverlust
- Potenzschwäche bei Männern
- Abnahme der Fruchtbarkeit

## Stoffwechsel

- Kälteintoleranz
- Erhöhung der Fettwerte im Blut
- Gewichtszunahme

## Nerven und Muskeln

- muskuläre Schwäche und Kraftlosigkeit
- Bewegungen verlangsamt
- Heisere Stimme und beeinträchtigt Hörvermögen

Mehr Informationen zur Schilddrüsengesundheit finden Sie hier:

**Sanofi Campus**

**sanofi**

Lützowstraße 107, 10785 Berlin

Renz-Polster H et. Braun J; Basislehrbuch Innere Medizin, Urban und Fischer 6. Auflage (2017)