

Schilddrüsencheck für Patienten



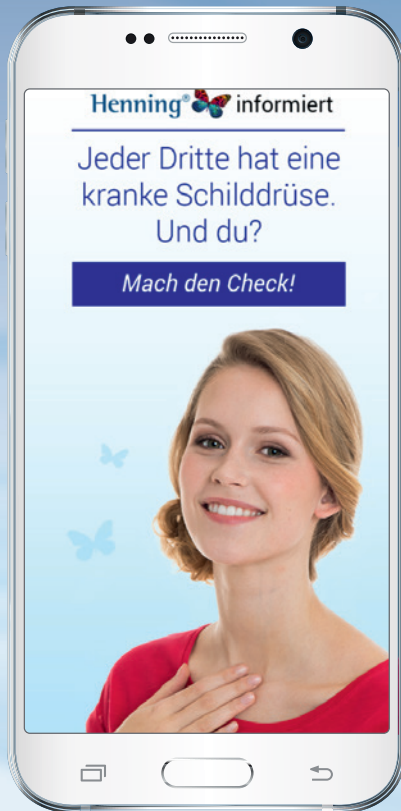
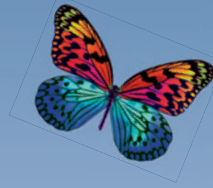
www.forum-schilddruese.de

Unsere App-Empfehlung:
Schilddrüsen Monitor
Ihr kostenloser Download



Die ganze Welt der Schilddrüse.

Alles was ich
wissen muss.



- **Expertensprechstunde alle 14 Tage**
- Die Schilddrüse – kurz und bündig
- Fragen von Patienten
- Lexikon
- Kostenlose Broschüren

Schauen Sie rein!

NEU

Unsere App-Empfehlung von Henning:
Schilddrüsen Monitor für Patienten
Ihr kostenloser Download



www.forum-schilddruese.de

Für eine bessere Aufklärung von Schilddrüsenerkrankungen.

Schilddrüsencheck



Patientenname:

Datum:

Vorname:

Haben Sie Beschwerden im Halsbereich (z.B. Kloßgefühl, Schmerzen, Luftnot, Schluckbeschwerden, Heiserkeit)?

ja

nein

Haben Sie eine vergrößerte oder knotige Schilddrüse?

ja

nein

Seit wann?

Ist eine Schilddrüsenerkrankung bekannt?

ja

nein

Seit wann?

Wurde bei Ihnen schon einmal die Schilddrüse untersucht?

ja

nein

Wann?

Wo?

Diagnose:

Nehmen Sie zur Zeit Schilddrüsen-Medikamente ein?

ja

nein

Wenn ja, welche?

Wurde bei Ihnen bereits eine Schilddrüsenoperation oder Radiojodtherapie durchgeführt?

ja

nein

Wann?

Henning 
informiert

Henning ist eine Marke der Sanofi-Aventis GmbH



Fragen nach **typischen Beschwerden**

Haben Sie abgenommen?

ja nein

Um wie viel kg? _____ Zeitraum: _____

Neigen Sie ständig zum Schwitzen? ja nein

Sind Sie in den letzten Wochen/Monaten innerlich unruhiger geworden? ja nein

Haben Sie gelegentlich Herzrasen? ja nein

Sind Sie eher wärmeempfindlich? ja nein

Besteht in letzter Zeit vermehrter Stuhlgang? ja nein

Haben Sie Beschwerden an den Augen? ja nein

Haben Sie zugenommen?

ja nein

Um wie viel kg? _____ Zeitraum: _____

Ist Ihre Haut trockener geworden? ja nein

Sind Sie immer müde, fehlt Ihnen der Schwung? ja nein

Frieren Sie leicht? ja nein

Leiden Sie zunehmend unter Verstopfung? ja nein

Dieser Fragebogen ersetzt keinen Arztbesuch, deshalb geben Sie ihn ausgefüllt zur Besprechung an Ihren Arzt/ Ihre Ärztin.